

ROMÂNIA
JUDEȚUL SUCEAVA
MUNICIPIUL VATRA DORNEI
CONSILIUL LOCAL

HOTĂRÂRE

privind aprobarea organigramei și a statului de funcții, a personalului contractual al Spitalului Municipal Vatra Dornei și a personalului din cadrul cabinetelor finanțat din bugetul de stat conform O.M.S. nr. 1224/2010, din structura Spitalului Municipal Vatra Dornei, județ Suceava

Consiliul Local al municipiului Vatra Dornei ,
intrunit in sedinta ordinara in data de 24 iunie 2021

Având în vedere referatul de aprobare nr. 17.366/16.06.2021 prezentat de viceprimarul municipiului, raportul nr. 17.367/16.06.2021 al compartimentului de specialitate, Comisiei nr.I pentru programe de dezvoltare economico-socială, buget-finanțe, administrarea domeniului public și privat al municipiului Vatra Dornei, servicii, comerț și agricultură-silvicultură și avizul Comisiei nr.III pentru administrație publică locală, apărarea ordinii publice, juridică și de disciplină, respectarea drepturilor și libertăților cetățenilor din cadrul Consiliului Local; Adresa nr.15292/27.05.2021, a Spitalului Municipal Vatra Dornei;

Prevederile art. 15, lit. a), b), c), din H.G. nr. 56 din 29 ianuarie 2009 (*actualizată*) pentru aprobarea Normelor metodologice de aplicare a Ordonanței de urgență a Guvernului nr. 162/2008 privind transferul ansamblului de atribuții și competențe exercitate de Ministerul Sănătății către autoritățile administrației publice locale;

Prevederile art. 129, alin. (1) și (2), lit. (a) coroborat cu alin.(3) lit.(c), O.U.G. nr. 57 din 3 iulie 2019 privind Codul administrativ;

În temeiul dispozițiilor art.129 alin.(2) lit.(a) și alin.(3) lit.(c), art. 139, alin. (1), 196, alin.(1), lit. a), O.U.G. nr. 57 din 3 iulie 2019 privind Codul administrativ;

HOTĂRĂȘTE:

Art.1 Se aprobă Organigrama și statul de funcții al personalului contractual al Spitalului Municipal Vatra Dornei și a personalului din cadrul cabinetelor, finanțat din bugetul de stat conform O.M.S. nr. 1224/2010, din structura Spitalului Municipal Vatra Dornei, județ Suceava, conform Anexelor nr. 1, 2, și 3, parte integrantă din prezenta.

Art.2 Cu data adoptării prezentei hotărâri, prevederile H.C.L. nr. 91/2020, își încetează aplicabilitatea.

Art.3 Cu ducerea la îndeplinire a prevederilor prezentei se responsabilizează managerul Spitalului Municipal Vatra Dornei, prin compartimentele de specialitate din structura proprie.

Art.4 Prezenta se aduce la cunoștință publică, respectiv se comunică Instituției Prefectului – județul Suceava, Primarului municipiului Vatra Dornei și conducerii Spitalului Municipal Vatra Dornei.

PRESEDINTE DE SEDINTA
DRANCA CEZAR ADRIAN

Contrasemneaza,
Secretar general al Municipiului Vatra Dornei
TURCU VASILE Vatra Dornei

Vatra Dornei
24.06.2021
Nr.91



MANAGER
EC. STAN IOAN VALENTIN

Nota:
A: posturi aprobate
O: posturi ocupate
V: posturi vacante

DIRECTOR FINANCIAR CONTABIL
EC. STURZU IOAN AURELIAN

șef birou RUNOS
EC. ALEU AL. VA

4	18	22	Compartiment primire urgențe	1	1	0
15	49	64	Sectia Medicina Internă din care: Comp. Neurologie paturi spitalizare zi din camera paturi	1	1	0
18	31	51	Sectia Chirurgie Generală din care: Comp. A.T.I. cu 5 paturi -Traumatologie cu 4 paturi si 5	1	1	0
10	33	43	Sectia Obstetrică-Ginecologie continua, din care: cu 5 paturi si 4 paturi spit	1	1	0
2	13	15	Compartiment Pediatrie cu 18 paturi 2 paturi spitalizare	1	1	0
5	23	28	Sectia Boli Infectioase cu 30 paturi paturi spit	1	1	0
2	8	8	Farmacie	1	1	0
1	16	17	Laborator Analize Medicale pentru extracți și testarea prezentei	1	1	0
2	9	11	Laborator Radiologie și imagistică	1	1	0
2	9	9	Laborator Recuperare Medc. Fizică și B	1	1	0
0	4	4	Dispensar Medical T.B.C.	1	1	0
0	2	2	Sterilizare	1	1	0
2	6	8	Cabinet Diabet Zaharat, Nutritie și Boli Met	1	1	0
1	1	2	Cabinet Boli Infectioase	1	1	0
1	1	2	Cabinet ambulatoriu integrat medicină inter	1	1	0
2	2	4	Cabinet ambulatoriu integrat neurologie	1	1	0
2	2	4	Cabinet ambulatoriu integrat obstetrică ginecolog	1	1	0
2	2	4	Cabinet ambulatoriu integrat pediatrie	1	1	0
0	2	2	Cabinet ambulatoriu integrat Pneumologie	1	1	0
2	2	4	Cabinet ambulatoriu integrat Psihiatrie	1	1	0
0	4	4	Cabinet Planificare Familiala	1	1	0
0	3	3	Compartiment infecții asociate	1	1	0
0	1	1	Compartiment prosectura	1	1	0
0	1	1	Preot	1	1	0
1	5	6	Birou Contabilitate financiar	1	1	0
1	0	1	Compartiment. Tehnic Administrativ	1	1	0
0	1	1	Compartiment securitatea muncii, PSI, protective civila, situatii de urgenta	1	1	0
0	4	4	Spălătorie semiautomată	1	1	0
2	3	5	Deservire Pază	1	1	0
0	2	2	Intretinere instalatii	1	1	0
1	0	1	Centrala termica	1	1	0
2	0	2	Garderobă	1	1	0
0	5	5	Bloc alimentar	1	1	0
0	1	1	Frizerie	1	1	0
0	1	1	Lenjerie	1	1	0
1	1	2	Muncitori necalificati	1	1	0
1	0	1	TRANSPORTURI	1	1	0

A-350
O-261
V-89

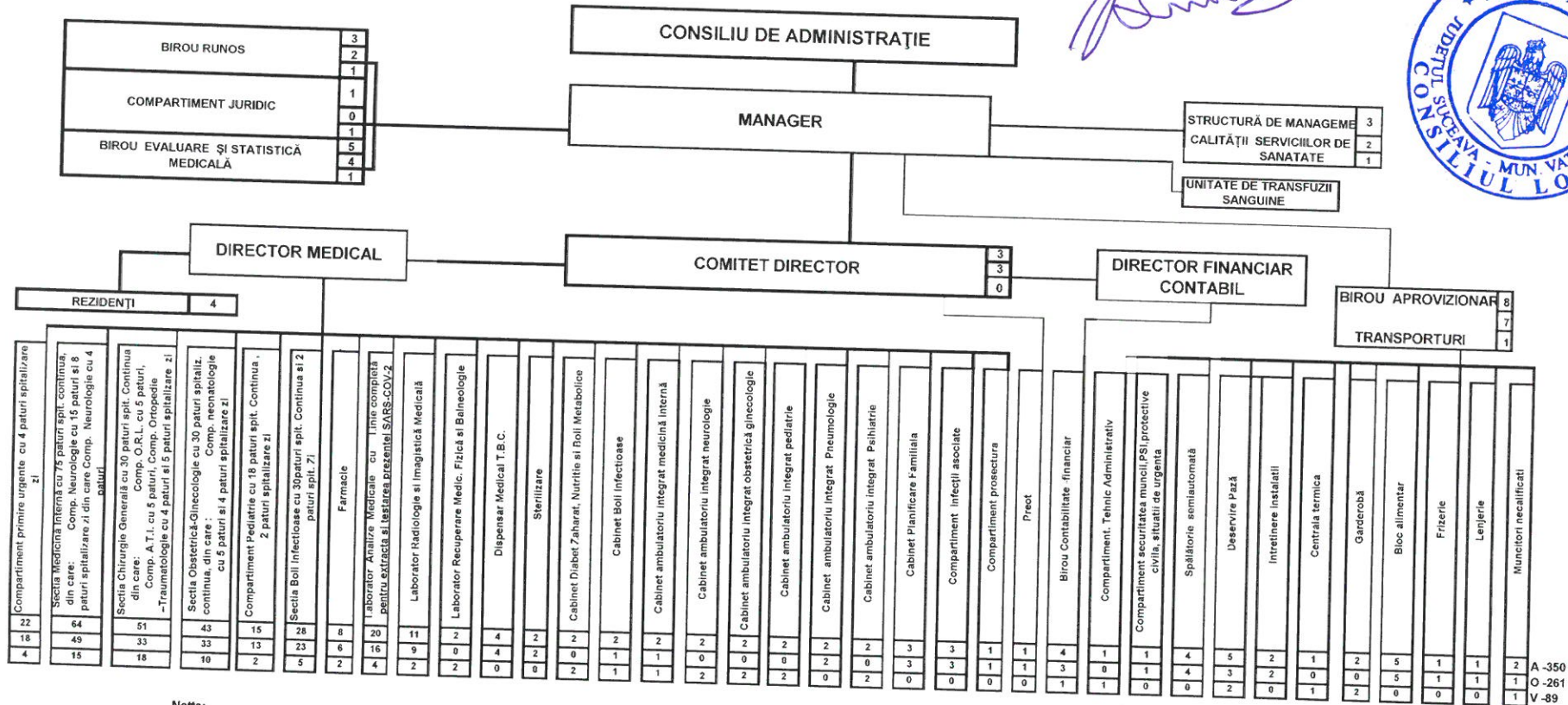
SPITAL MUNICIPAL VATRA DORNEI
CATEGORIA IV

Număr paturi spitalizare continuă : 183
Număr paturi spitalizare zi : 25
Număr paturi însoțitori : 10
Număr total posturi : 349
funcții de conducere : 15

Aprobat în ședința Cons. Local din data: 24.06.2021
Primar, Ilie Boncheș



[Handwritten signature]



Nota:
A: posturi aprobate
O: posturi ocupate
V: posturi vacante

MANAGER,
EC. STAK IOAN VALENTIN

DIRECTOR FINANCIAR CONTABIL
EC. STURZU IOAN ALI RELIAN

șef birou RUNOS
EC. ALBU ALINA



[Handwritten signature]

[Handwritten signature]




ȘTAT DE PERSONAL VALABIL CU 01.06.2021

Nr. crt.	Funcția, gradul sau treapta prof.	Specialitatea	Nivel studii	Cuantum post	Gradație	Salarii
1	2	3	4	5	7	8
COMITETUL DIRECTOR						
1	MANAGER II	Economist IA	S	1.0	5	17219
2	DIRECTOR MEDICAL II	Med. primar chirurg	S	1.0	5	16399
3	DIRECTOR FINANCIAR-CONTABIL II	Economist IA	S	1.0	5	7022
SECȚIA Medicină internă, 75 paturi, din care 15 paturi Neurologie, suprafața de curățenie 1960 m.p.						
4	MEDIC PRIMAR-ȘEF SECȚIE II	Medicină Internă	S	1.0	5	16017
5	MEDIC SPECIALIST	Medicină Internă	S	1.0	2	10952
6	MEDIC PRIMAR	Medicină Internă	S	1.0	5	15254
7	MEDIC PRIMAR	Medicină Internă	S	1.0	5	15254
8	MEDIC SPECIALIST	Medicină Internă	S	1.0	2	10952
9	MEDIC SPECIALIST	Neurologie	S	1.0	2	10952
10	ASISTENT MEDICAL PRINCIPAL /Șef	Generalist	PL	1.0	5	5914
11	ASISTENT MEDICAL PRINCIPAL	Generalist	PL	1.0	5	4857
12	ASISTENT MEDICAL PRINCIPAL	Generalist	PL	1.0	4	4738
13	ASISTENT MEDICAL PRINCIPAL	Generalist	S	1.0	3	4893
14	ASISTENT MEDICAL PRINCIPAL	Generalist	SSD	1.0	4	4799
15	ASISTENT MEDICAL PRINCIPAL	Generalist	PL	1.0	4	4738
16	ASISTENT MEDICAL PRINCIPAL	Generalist	PL	1.0	2	4623
17	ASISTENT MEDICAL PRINCIPAL	Generalist	PL	1.0	5	4857
18	ASISTENT MEDICAL PRINCIPAL	Generalist	PL	1.0	5	4857
19	ASISTENT MEDICAL PRINCIPAL	Generalist	PL	1.0	4	4738
20	ASISTENT MEDICAL	Generalist	PL	1.0	2	4346
21	ASISTENT MEDICAL	Generalist	PL	1.0	1	4139
22	ASISTENT MEDICAL PRINCIPAL	Generalist	PL	1.0	2	4794
23	ASISTENT MEDICAL	Generalist	PL	1.0	1	4445
24	ASISTENT MEDICAL	Generalist	PL	1.0	2	4233
25	ASISTENT MEDICAL	Generalist	PL	1.0	0	3850
26	ASISTENT MEDICAL	Generalist	PL	1.0	0	3850
27	ASISTENT MEDICAL	Generalist	PL	1.0	0	3850
28	ASISTENT MEDICAL	Generalist	PL	1.0	5	4857
29	ASISTENT MEDICAL	Generalist	PL	1.0	5	4857
30	ASISTENT MEDICAL	Generalist	PL	1.0	2	4233
31	ASISTENT MEDICAL	Generalist	PL	1.0	5	4857
32	ASISTENT MEDICAL	Generalist	PL	1.0	5	4857
33	ASISTENT MEDICAL PRINCIPAL NEUROLOGIE	Generalist	PL	1.0	5	4857
34	ASISTENT MEDICAL PRINCIPAL NEUROLOGIE	Generalist	PL	1.0	5	4857
35	ASISTENT MEDICAL PRINCIPAL NEUROLOGIE	Generalist	PL	1.0	5	4857
36	ASISTENT MEDICAL PRINCIPAL NEUROLOGIE	Generalist	PL	1.0	5	4857
37	ASISTENT MEDICAL NEUROLOGIE	Generalist	PL	1.0	4	4738
38	ASISTENT MEDICAL PRINCIPAL NEUROLOGIE	Generalist	PL	1.0	2	4346
39	ASISTENT MEDICAL NEUROLOGIE	Generalist	PL	1.0	1	4403
40	ASISTENT MEDICAL NEUROLOGIE	Generalist	PL	1.0	1	4139
41	ASISTENT MEDICAL NEUROLOGIE	Generalist	PL	1.0	1	4139
42	INFIRMIERĂ					4139
43	INFIRMIERĂ	G	1.0	5		3277
44	INFIRMIERĂ DEBUTANTĂ	G	1.0	2		2971
45	INFIRMIERĂ	G	1.0	0		2676
46	INFIRMIERĂ	G	1.0	5		3277
47	INFIRMIERĂ DEBUTANTĂ	G	1.0	4		3196
		G	1.0	0		2676

48	INFIRMIERĂ		G	1.0	1		
49	INFIRMIERĂ DEBUTANTĂ		G	1.0	0		2858
50	INFIRMIERĂ		G	1.0	0		2676
51	INFIRMIERĂ NEUROLOGIE DEBUTANTĂ		G	1.0	1		2858
52	INFIRMIERĂ NEUROLOGIE DEBUTANTĂ		G	1.0	0		2676
53	INFIRMIERĂ NEUROLOGIE		G	1.0	0		2676
54	INFIRMIERĂ NEUROLOGIE		G	1.0	2		2971
55	INFIRMIERĂ NEUROLOGIE		G	1.0	5		3277
56	INFIRMIERĂ NEUROLOGIE		G	1.0	5		3277
57	INFIRMIERĂ NEUROLOGIE		G	1.0	5		3277
58	INFIRMIERĂ NEUROLOGIE		G	1.0	3		3138
59	INFIRMIERĂ NEUROLOGIE		G	1.0	5		3277
60	ÎNGRIJITOARE CURĂȚENIE		G	1.0	1		2971
61	ÎNGRIJITOARE CURĂȚENIE		G	1.0	4		2818
62	ÎNGRIJITOARE CURĂȚENIE		G	1.0	5		2888
63	ÎNGRIJITOARE CURĂȚENIE		G	1.0	5		2888
64	ÎNGRIJITOARE CURĂȚENIE		G	1.0	3		2748
65	ÎNGRIJITOARE CURĂȚENIE		G	1.0	4		2818
66	ÎNGRIJITOARE CURĂȚENIE		G	1.0	5		2888
67	ÎNGRIJITOARE CURĂȚENIE NEUROLOGIE		G	1.0	0		2426
			G	1.0	5		2888



SECȚIA Chirurgie generală cu 30 paturi, d.c.: 5 paturi ATI, 5 paturi ORL, 4 paturi Ortop.-traumat. suprafață curățenie: 2278mp

68	MEDIC SPECIALIST	Chirurgie generală	S	1.0	2		
69	MEDIC PRIMAR	Chirurgie generală	S	1.0	5		10952
70	MEDIC SPECIALIST-ŞEF SECȚIE II	Chirurgie generală	S	1.0	4		15254
71	MEDIC SPECIALIST	Ortop. traumatologie	S	1.0	2		12685
72	MEDIC SPECIALIST	ATI	s	1.0	1		10952
73	MEDIC SPECIALIST	ATI	S	1.0	1		11355
74	MEDIC SPECIALIST	ORL	S	1.0	1		11355
75	ASISTENT MEDICAL PRINCIPAL/ șef	Generalist	PL	1.0	5		10430
76	ASISTENT MEDICAL PRINCIPAL	Generalist	PL	1.0	5		5914
77	ASISTENT MEDICAL PRINCIPAL	Generalist	PL	1.0	0		4857
78	ASISTENT MEDICAL PRINCIPAL	Generalist	PL	1.0	5		3850
79	ASISTENT MEDICAL PRINCIPAL	Generalist	PL	1.0	5		4857
80	ASISTENT MEDICAL PRINCIPAL	Generalist	PL	1.0	3		4623
81	ASISTENT MEDICAL PRINCIPAL	Generalist	PL	1.0	4		4738
82	ASISTENT MEDICAL	Generalist	PL	1.0	5		4857
83	ASISTENT MEDICAL	Generalist	PL	1.0	3		4563
84	ASISTENT MEDICAL	Generalist	PL	1.0	3		4563
85	ASISTENT MEDICAL PRINCIPAL ATI	Generalist	PL	1.0	1		4346
86	ASISTENT MEDICAL PRINCIPAL - ATI	Generalist	PL	1.0	5		5182
87	ASISTENT MEDICAL PRINCIPAL - ATI	Generalist	PL	1.0	3		4932
88	ASISTENT MEDICAL PRINCIPAL- ATI	Generalist	PL	1.0	5		5182
89	ASISTENT MEDICAL - ATI	Generalist	PL	1.0	3		4932
90	ASISTENT MEDICAL PRINCIPAL - ATI	Generalist	PL	1.0	1		4301
91	ASISTENT MEDICAL PRINCIPAL -sală operații	Generalist	PL	1.0	5		5182
92	ASISTENT MEDICAL PRINCIPAL -sală operații	Generalist	PL	1.0	5		4857
93	ASISTENT MEDICAL PRINCIPAL -sală operații	Generalist	PL	1.0	4		4738
94	ASISTENT MEDICAL -sală operații	Generalist	PL	1.0	5		4857
95	GIPSAR						3850
96	INFIRMIERĂ		M	1.0	5		3557
97	INFIRMIERĂ		G	1.0	5		3277
98	INFIRMIERĂ DEBUTANĂ		G	1.0	2		2971
99	INFIRMIERĂ		G	1.0	0		2676
100	INFIRMIERĂ - ATI		G	1.0	5		3277
101	INFIRMIERĂ - ATI		G	1.0	1		2938
102	INFIRMIERA - ATI		G	1.0	1		2938
103	INFIRMIERA - ATI		G	1.0	1		2938
104	BRANCARDIER		G	1.0	1		2938
105	BRANCARDIER		G	1.0	5		2888
106	BRANCARDIER		G	1.0	5		2888
107	BRANCARDIER		G	1.0	3		2748
108	BRANCARDIER		G	1.0	1		2536
109	BRANCARDIER		G	1.0	1		2536
110	ÎNGRIJITOARE CURĂȚENIE		G	1.0	1		2536
111	ÎNGRIJITOARE CURĂȚENIE		G	1.0	5		2888
			G	1.0	5		2888

112	ÎNGRIJITOARE CURĂȚENIE		G	1.0	2	2617
113	ÎNGRIJITOARE CURĂȚENIE		G	1.0	1	2536
114	ÎNGRIJITOARE CURĂȚENIE		G	1.0	1	2536
115	ÎNGRIJITOARE CURĂȚENIE		G	1.0	0	2426
116	ÎNGRIJITOARE CURĂȚENIE		G	1.0	5	2888
117	ÎNGRIJITOARE CURĂȚENIE		G	1.0	3	2748
118	ÎNGRIJITOARE CURĂȚENIE -ATI		G	1.0	2	2504
SECȚIA Obstetrică-ginecologie-30 paturi,din care -5paturi Neonatologie,2480 mp.suprafață de curățenie						
119	MEDIC PRIMAR -ȘEF SECȚIE II	Obst. ginecologie	S	1.0	5	16017
120	MEDIC SPECIALIST	Obst. ginecologie	S	1.0	2	10942
121	MEDIC REZIDENT	Obst. ginecologie	S	1.0	1	7847
122	MEDIC SPECIALIST NEONATOLOG	Neonatologie	S	1.0	1	10430
123	ASISTENT MEDICAL PRINCIPAL/șef	Obst. ginecologie	PL	1.0	5	5914
124	ASISTENT MEDICAL PRINCIPAL	Obst. ginecologie	PL	1.0	0	3850
125	ASISTENT MEDICAL PRINCIPAL	Obst. ginecologie	PL	1.0	5	4857
126	ASISTENT MEDICAL PRINCIPAL	Obst. ginecologie	PL	1.0	5	4857
127	ASISTENT MEDICAL	Generalist	PL	1.0	1	4139
128	ASISTENT MEDICAL PRINCIPAL	Generalist	PL	1.0	3	4623
129	ASISTENT MEDICAL	Generalist	PL	1.0	0	3850
130	ASISTENT MEDICAL PRINCIPAL	Generalist	PL	1.0	2	4403
131	ASISTENT MEDICAL	Generalist	PL	1.0	3	4563
132	ASISTENT MEDICAL PRINCIPAL - sală nașteri	Generalist	PL	1.0	5	4857
133	ASISTENT MEDICAL PRINCIPAL - sală nașteri	Obst. ginecologie	PL	1.0	5	4857
134	ASISTENT MEDICAL PRINCIPAL - sală nașteri	Obst. ginecologie	PL	1.0	5	4857
135	ASISTENT MEDICAL PRINCIPAL - sală operații	Generalist	PL	1.0	5	4857
136	ASISTENT MEDICAL PRINCIPAL - sală operații	Obst. ginecologie	PL	1.0	5	4857
137	ASISTENT MEDICAL PRINCIPAL - sală operații	Generalist	PL	1.0	4	4738
138	ASISTENT MEDICAL NEONATOLOGIE principal	Generalist	PL	1.0	5	4857
139	ASISTENT MEDICAL NEONATOLOGIE principal	Generalist	PL	1.0	3	4623
140	ASISTENT MEDICAL NEONATOLOGIE principal	Generalist	PL	1.0	3	4623
141	ASISTENT MEDICAL NEONATOLOGIE principal	Pediatric	PL	1.0	5	4857
142	ASISTENT MEDICAL NEONATOLOGIE principal	Generalist	PL	1.0	3	4623
143	ASISTENT MEDICAL PRINCIPAL(sterilizare)	Generalist	PL	1.0	5	4857
144	INFIRMIERĂ		G	1.0	5	3277
145	INFIRMIERĂ		G	1.0	5	3277
146	INFIRMIERĂ		G	1.0	5	3277
147	INFIRMIERA		G	1.0	5	3277
148	INFIRMIERĂ		G	1.0	5	3277
149	INFIRMIERĂ		G	1.0	5	3277
150	INFIRMIERĂ NEONATOLOGIE		G	1.0	5	3277
151	INFIRMIERĂ NEONATOLOGIE		G	1.0	3	3118
152	INFIRMIERĂ NEONATOLOGIE		G	1.0	5	3277
153	ÎNGRIJITOARE CURĂȚENIE		G	1.0	4	2818
154	ÎNGRIJITOARE CURĂȚENIE		G	1.0	0	2426
155	ÎNGRIJITOARE CURĂȚENIE		G	1.0	0	2426
156	ÎNGRIJITOARE CURĂȚENIE		G	1.0	5	2888
157	ÎNGRIJITOARE CURĂȚENIE		G	1.0	1	2536
158	ÎNGRIJITOARE CURĂȚENIE		G	1.0	1	2536
159	ÎNGRIJITOARE CURĂȚENIE NEONATOLOGIE		G	1.0	3	2748
160	ÎNGRIJITOARE CURĂȚENIE NEONATOLOGIE		G	1.0	5	2888
161	ÎNGRIJITOARE CURĂȚENIE NEONATOLOGIE		G	1.0	1	2536
SECȚIA Boli infecțioase-30 paturi,suprafață de curățenie 1335 mp.						
162	MEDIC PRIMAR-ȘEF SECȚIE I	Boli infecțioase	S	1.0	5	16017
163	MEDIC PRIMAR	Boli infecțioase	S	1.0	5	15254
164	MEDIC SPECIALIST	Boli Infecțioase	S	1.0	1	10430
165	ASISTENT MEDICAL PRINCIPAL /șef	Generalist	PL	1.0	5	5914
166	ASISTENT MEDICAL PRINCIPAL	Generalist	PL	1.0	5	4857
167	ASISTENT MEDICAL PRINCIPAL	Generalist	PL	1.0	5	4857
168	ASISTENT MEDICAL PRINCIPAL	Generalist	PL	1.0	5	4857
169	ASISTENT MEDICAL PRINCIPAL	Generalist	PL	1.0	5	4857
170	ASISTENT MEDICAL PRINCIPAL	Generalist	PL	1.0	5	4857
171	ASISTENT MEDICAL PRINCIPAL	Generalist	PL	1.0	3	4623
172	ASISTENT MEDICAL	Generalist	PL	1.0	1	4139
173	ASISTENT MEDICAL DEBUTANT	Generalist	S	1.0	0	3950
174	ASISTENT MEDICAL DEBUTANT	Generalist	PL	1.0	0	3750



175	ASISTENT MEDICAL	Generalist	PL	1.0	1	4139
176	ASISTENT MEDICAL	Generalist	PL	1.0	3	4563
177	ASISTENT MEDICAL	Generalist	PL	1.0	0	3850
178	INFIRMIERĂ		G	1.0	1	2858
179	INFIRMIERĂ		G	1.0	5	3277
180	INFIRMIERĂ		G	1.0	2	2971
181	INFIRMIERĂ		G	1.0	5	2971
182	INFIRMIERĂ		G	1.0	2	2971
183	INFIRMIERĂ		G	1.0	2	2971
184	ÎNGRIJITOARE CURĂȚENIE		G	1.0	1	2530
185	ÎNGRIJITOARE CURĂȚENIE		G	1.0	2	2530
186	ÎNGRIJITOARE CURĂȚENIE		G	1.0	5	2888
187	ÎNGRIJITOARE CURĂȚENIE		G	1.0	2	2888
188	ÎNGRIJITOARE CURĂȚENIE		G	1.0	2	2617
189	SPĂLĂTOREASĂ		G	1.0	5	2617
Compartiment Pediatrie -18 paturi,suprafață curățenie 642 mp.						2888
190	MEDIC PRIMAR / șef I	Pediatrie	S	1.0	5	15254
191	MEDIC SPECIALIST	Pediatrie	S	1.0	2	10952
192	ASISTENT MEDICAL PRINCIPAL Șef	Pediatrie	PL	1.0	5	5914
193	ASISTENT MEDICAL PRINCIPAL	Generalist	PL	1.0	4	4738
194	ASISTENT MEDICAL PRINCIPAL	Pediatrie	PL	1.0	5	4857
195	ASISTENT MEDICAL PRINCIPAL	Generalist	PL	1.0	2	4346
196	ASISTENT MEDICAL PRINCIPAL	Generalist	PL	1.0	4	4738
197	ASISTENT MEDICAL PRINCIPAL	Pediatrie	PL	1.0	5	4857
198	ASISTENT MEDICAL PRINCIPAL	Dietetică	PL	1.0	5	4857
199	INFIRMIERĂ		G	1.0	5	3277
200	INFIRMIERĂ		G	1.0	3	3118
201	INFIRMIERĂ		G	1.0	5	3277
202	INFIRMIERĂ		G	1.0	5	3277
203	ÎNGRIJITOARE CURĂȚENIE		G	1.0	5	2888
204	ÎNGRIJITOARE CURĂȚENIE		G	1.0	0	2426
Compartiment primire urgențe -suprafață de curățenie 763 mp.						
205	MEDIC PRIMAR șef	medicină de urgență	S	1.0	5	17439
206	MEDIC PRIMAR	ATI	S	1.0	5	16609
207	ASISTENT MEDICAL PRINCIPAL - ȘEF	Generalist	PL	1.0	5	6048
208	ASISTENT MEDICAL PRINCIPAL	Generalist	PL	1.0	5	5182
209	ASISTENT MEDICAL	Generalist	PL	1.0	2	4517
210	ASISTENT MEDICAL PRINCIPAL	Generalist	PL	1.0	3	4742
211	ASISTENT MEDICAL PRINCIPAL	Generalist	PL	1.0	4	5055
212	ASISTENT MEDICAL PRINCIPAL	Generalist	PL	1.0	5	5182
213	ASISTENT MEDICAL	Generalist	PL	1.0	3	4742
214	ASISTENT MEDICAL	Generalist	PL	1.0	0	4001
215	ASISTENT MEDICAL	Generalist	PL	1.0	0	4001
216	REGISTRATOR MEDICAL		G	1.0	5	3756
217	REGISTRATOR MEDICAL		M	1.0	5	3592
218	REGISTRATOR MEDICAL		M	1.0	5	3756
219	INFIRMIERĂ		G	1.0	5	3402
220	INFIRMIERĂ		G	1.0	2	3020
221	INFIRMIERĂ		G	1.0	2	3020
222	INFIRMIERĂ		G	1.0	2	3020
223	ÎNGRIJITOARE CURĂȚENIE		G	1.0	5	3005
224	ÎNGRIJITOARE CURĂȚENIE		G	1.0	4	2932
225	ÎNGRIJITOARE CURĂȚENIE		G	1.0	3	2861
226	ÎNGRIJITOARE CURĂȚENIE		G	1.0	3	2861
Laborator analize medicale;suprafață .curățenie 491 mp.						
227	MEDIC PRIMAR /șef I	Laborator	S	1.0	4	15627
228	MEDIC SPECIALIST	Laborator	S	1.0	1	10430
229	BIOLOG PRINCIPAL	Biologie	S	1.0	5	7213
230	BIOLOG	Biologie	S	1.0	0	4800
231	CHIMIST PRINCIPAL	Laborator	PL	1.0	5	7213
232	ASISTENT MEDICAL	Laborator	PL	1.0	4	4677
233	ASISTENT MEDICAL PRINCIPAL	Laborator	PL	1.0	2	4346
234	ASISTENT MEDICAL PRINCIPAL	Laborator	PL	1.0	1	4403
235	ASISTENT MEDICAL PRINCIPAL	Generalist	PL	1.0	2	4346
236	ASISTENT MEDICAL PRINCIPAL	Laborator	PL	1.0	5	4857



237	ÎNGRJITOARE CURĂȚENIE		G	1.0	5		2888
Laborator de biologie moleculară pentru extracție și testare RT-PCR SARS COV 2- suprafață curățenie 108 mp							
238	MEDIC SPECIALIST	Laborator	S	1.0	4		11786
239	BIOLOG SPECIALIST	Biologie	S	1.0	5		6348
240	BIOLOG	Biologie	S	1.0	4		5831
241	CHIMIST PRINCIPAL	Laborator	S	1.0	5		7213
242	ASISTENT MEDICAL PRINCIPAL	Laborator	PL	1.0	5		4857
243	ASISTENT MEDICAL PRINCIPAL	Laborator	PL	1.0	3		4623
244	ASISTENT MEDICAL	Laborator	PL	1.0	1		1139
245	ÎNGRJITOARE CURĂȚENIE		G	1.0	5		2468
246	ȘOFER II		M	1.0	5		3503



Laborator radiologie și imagistică medicală -suprafață curățenie 623 mp.							
247	MEDIC PRIMAR șef I	Radiodiagnostic	S	1.0	5		16017
248	MEDIC SPECIALIST	Radiodiagnostic	S	1.0	1		10430
249	TEHNICIAN	Radiologie	S	1.0	0		3950
250	ASISTENT MEDICAL PRINCIPAL	Radiologie	PL	1.0	5		4857
251	ASISTENT MEDICAL PRINCIPAL	Radiologie	PL	1.0	4		4738
252	ASISTENT MEDICAL	Radiologie	PL	1.0	5		4678
253	ASISTENT MEDICAL PRINCIPAL	Radiologie	PL	1.0	5		4857
254	ASISTENT MEDICAL	Radiologie	PL	1.0	2		4403
255	REGISTRATOR MEDICAL		M	1.0	5		3557
256	ÎNGRJITOARE CURĂȚENIE		G	1.0	1		2617
257	ÎNGRJITOARE CURĂȚENIE		G	1.0	1		2617

Farmacie							
258	FARMACIST SPECIALIST-șef II	Farmacie	S	1.0	5		8382
259	FARMACIST	Farmacie	S	1.0	1		5949
260	ASISTENT MEDICAL PRINCIPAL	Farmacie	PL	1.0	5		5100
261	ASISTENT MEDICAL	Farmacie	PL	1.0	2		4403
262	ASISTENT MEDICAL	Farmacie	PL	1.0	1		4043
263	ASISTENT MEDICAL PRINCIPAL	Farmacie	PL	1.0	5		5100
264	OPERATOR DATE I	Farmacie	M	1.0	0		2852
265	ÎNGRJITOARE CURĂȚENIE	Farmacie	G	1.0	3		2748

Laborator recuperare ,medicină fizică și balneologie							
266	MEDIC SPECIALIST	medicină fizică și de reabilitare	S	1.0	2		10952
267	ASISTENT MEDICAL PRINCIPAL	Balneofizioterapie	PL	1.0	5		4857
Compartiment Prevenire și Control al Infecțiilor Asociate Asistenței Medicale							
268	MEDIC SPECIALIST	Epidemiolog	S	1.0	1		10430
269	ASISTENT MEDICAL PRINCIPAL	Generalist	PL	1.0	5		4857
270	AGENT DDD		G	1.0	4		3557

Sterilizare spital							
271	ASISTENT MEDICAL PRINCIPAL	Generalist	PL	1.0	5		4857
272	ASISTENT MEDICAL PRINCIPAL	Generalist	PL	1.0	5		4857

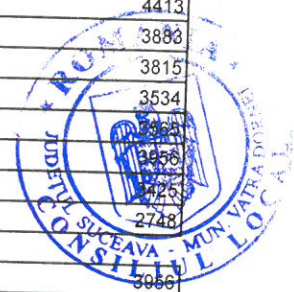
Birou evaluare și statistică medicală-suprafață curățenie: 264 mp.							
273	INGINER DE SISTEM -șef birou grad II	Inginer sistem	S	1.0	4		5217
274	ASISTENT MEDICAL PRINCIPAL	Generalist	M	1.0	5		4857
275	STATISTICIAN MEDICAL		M	1.0	5		3557
276	REGISTRATOR MEDICAL		M	1.0	4		3470
277	ÎNGRJITOARE CURĂȚENIE		G	1.0	1		2536

Aparat funcțional							
TESA - suprafață curățenie 340 mp							
Structură de management al calității serviciilor de sănătate							
278	MEDIC SPECIALIST	medicină de laborator	S	1.0	4		11786
279	Referent II	Referent	M	1.0	5		3554
280	CONSILIER IA	Consilier juridic	S	1.0	5		4930

Compartiment Juridic							
281	CONSILIER JURIDIC IA	Consilier juridic	S	1.0	3		4692
Birou Runos							
282	ECONOMIST - șef birou gradul II	Economist	S	1.0	5		5217
283	ECONOMIST II	Economist	S	1.0	5		4020
284	REFERENT IA	Referent	M	1.0	5		3815

Birou Contabilitate-Financiar							
285	ECONOMIST - șef birou gradul II	Economist	S	1.0	4		5217
286	ECONOMIST II	Economist	S	1.0	5		4020

287	ECONOMIST I	Economist	S	1.0	4	4259
288	ECONOMIST I	Economist	S	1.0	4	4259
Birou Achiziții publice, Aprovizionare, Transport, Administrativ						
289	CONSILIER JURIDIC șef birou gradul I	consilier juridic	S	1.0	3	4413
290	MERCEOLOG IA		M	1.0	5	3888
291	MERCEOLOG IA		M	1.0	5	3815
292	MAGAZINER cu gestiune		M	1.0	5	3534
293	MAGAZINER cu gestiune		G	1.0	5	3463
294	REFERENT SPECIALITATE II		S	1.0	2	3456
295	ARHIVAR		M	1.0	5	3251
296	ÎNGRJITOARE CURĂȚENIE		G	1.0	3	2748
Compartiment securitatea muncii, PSI, protecție civilă, situații de urgență						
297	INGINER - GRADUL I	Subinginer-tehnic	S	1.0	5	3066
Compartiment tehnic						
298	INGINER - GRADUL I	Inginer	S	1.0	2	3956
Preot						
299	PREOT II		S	1.0	4	3760
Spălătorie semiautomată-suprafață curățenie: 310 mp.						
300	SPĂLĂTOREASĂ		G	1.0	5	2888
301	SPĂLĂTOREASĂ		G	1.0	5	2914
302	SPĂLĂTOREASĂ		G	1.0	5	2888
303	SPĂLĂTOREASĂ		G	1.0	5	2888
Deservire-pază						
304	PAZNIC		G	1.0	4	2813
305	PAZNIC		G	1.0	5	2927
306	PAZNIC		G	1.0	5	2898
307	PAZNIC		G	1.0	5	2898
308	PAZNIC		G	1.0	5	2898
Intreținere instalații						
309	MUNCITOR CALIFICAT II	Electrician	G	1.0	5	3425
310	MUNCITOR CALIFICAT II	Instalator	G	1.0	5	3425
Centrala termică						
311	MUNCITOR CALIFICAT IV	Fochist	G	1.0	5	3257
Garderobă						
312	GARDEROBIER		G	1.0	5	2888
313	GARDEROBIER		G	1.0	5	2888
Bloc alimentară						
314	MUNCITOR CALIFICAT II	Bucătar II	G	1.0	5	3425
315	MUNCITOR CALIFICAT I	Bucătar I	G	1.0	5	3619
316	MUNCITOR CALIFICAT II	Bucătar II	G	1.0	5	3425
317	MUNCITOR CALIFICAT II	Bucătar II	G	1.0	5	3425
318	MUNCITOR CALIFICAT IV	Bucătar IV	G	1.0	3	3100
Frizerie						
319	MUNCITOR CALIFICAT IV	Frizer IV	G	1.0	5	3257
Lenjerie						
320	MUNCITOR CALIFICAT I	Lenjereasă I	G	1.0	4	3530
Muncitori necalificați						
321	SPAȚII VERZI	muncitor I	G	1.0	1	2312
322	APROVIZIONARE, TRANSPORT, MANIPULARE	muncitor I	G	1.0	5	2551
Cabinet ambulatoriu integrat în specialitatea boli infectioase						
323	MEDIC SPECIALIST	Boli Infectioase	S	1.0	5	12081
324	ASISTENT MEDICAL	Generalist	PL	1.0	1	3850
Cabinet ambulatoriu integrat în specialitatea medicină internă						
325	MEDIC SPECIALIST	Medicină internă	S	1.0	2	10952
326	ASISTENT MEDICAL	Generalist	PL	1.0	5	4794
Cabinet ambulatoriu integrat în specialitatea neurologie						
327	MEDIC SPECIALIST	Neurolog	S	1.0	2	10952
328	ASISTENT MEDICAL	Generalist	PL	1.0	0	3850
Cabinet ambulatoriu integrat în specialitatea obstetrică ginecologie						
329	MEDIC SPECIALIST	Obst.ginecologie	S	1.0	2	10952
330	ASISTENT MEDICAL	Generalist	PL	1.0	0	3850
Cabinet ambulatoriu integrat în specialitatea pediatrie						
331	MEDIC PRIMAR	Pediatru	S	1.0	5	10952
332	ASISTENT MEDICAL	Generalist	PL	1.0	0	3850
Compartiment prosectură						



333	ASISTENT MEDICAL PRINCIPAL	Autopsier	PL	1.0	5	6580
Cabinet ambulatoriu integrat în specialitatea psihiatrie						
334	MEDIC SPECIALIST	Psihiatrie	S	1.0	2	10952
335	ASISTENT MEDICAL	Generalist	PL	1.0	0	3850
Cabinet ambulatoriu integrat în specialitatea pneumologie						
336	MEDIC SPECIALIST	Pneumologie	S	1.0	1	10430
337	ASISTENT MEDICAL PRINCIPAL	Generalist	PL	1.0	5	
Cabinet Diabet zaharat nutriție și boli metabolice						
338	MEDIC SPECIALIST	Diabet zaharat, nutriție	S	1.0	2	10952
339	ASISTENT MEDICAL	Generalist	PL	1.0	1	4139
Total				339		



Manager,
ec. Stan Ioan Valentin



Director financiar-contabil,
ec. Sturzu Ioan Aurelian

Șef birou Runos,
ec. Albu Alina

SPITALUL MUNICIPAL VATRA DORNEI
Str. Mihai Eminescu nr.12,jud.Suceava,cod 725700
Cod fiscal 4535414 TEL0230 375528 FAX0230371318
OPERATOR DATE CU CARACTER PERSONAL11555
E-mail:spitalmunicipaldorna@yahoo.com
Website:www.spitalvatradornei.ro
website:www.spitalvatradornei.ro ;

Aprobat în ședința
Cons. Local din data : 26.06.2021
Primar, I. Boncheș



Centralizator stat personal valabil cu 01.06.2021

ASIGURĂRI

Nr.crt	Categoria de personal	Nr.posturi
1	Medici	495246
2	Alt personal sanitar superior	52949
3	Personal mediu sanitar	614622
4	Statisticieni , registratori medicali,tehnicieni	25837
5	Infirmieri,agenti DDD,gipsar	158122
6	Ingrijitoare,brancardieri,spalatorese,garderobieri	159559
7	T.E.S.A,SMC,Com.director	130652
8	Personal de deservire-paza	14434
9	Muncitori,op.date farmacie,șofer	45106
	TOTAL:	1696527

Manager,
ec. Stan Ioan Valentin



Director finaciar-contabil
ec. Sturzu Ioan Aurelian

șef birou RUNOS
ec.Albu Alina